



Evaluarea activităților didactice de către studenți

Raport de sinteză

În perioada 20 – 31 mai a avut loc evaluarea activităților didactice din semestrul II al anului universitar 2018 – 2019, activitate în cadrul căreia studenții facultății au fost solicitați să răspundă la câteva întrebări referitoare la aceste activități.

Au fost depuse 358 de chestionare completate.

Fiecare chestionar (similar cu cel utilizat în semestrul I) a inclus zece întrebări referitoare la activitatea didactică (dintre care una sumativă) și zece întrebări referitoare la activitatea cadrului didactic (dintre care una sumativă). Alte cinci întrebări au vizat informații despre studenți, cu caracter statistic.

În continuare sunt prezentate rezultatele statistice ale acestei evaluări.

Decan,

Prof. dr. Răzvan Dinu LIȚCANU

Fișă de evaluare

Cadru didactic: **Toate cadrele didactice**






Numă chestionare depuse

Disciplina	C	S	L	Total
Toate disciplinele	166	163	29	358

A. Conținutul și calitatea activității didactice

Nr. crt.	Întrebare	Total de acord	De acord	Neutru	Dezacord	Dezacord total	Nu știu	Media pe facultate
		5	4	3	2	1	0	
1.	Activitatea didactică a introdus concepte noi, în raport cu disciplinele studiate anterior	251	84	15	4	4	0	4.6
2.	Conținutul activității didactice a fost bine organizat	230	75	23	22	5	3	4.4
3.	Obiectivele și structura activității didactice au fost clar prezentate de la început	260	64	19	9	6	0	4.6
4.	Obiectivele activității didactice au fost atinse	251	63	29	5	5	5	4.6
5.	Cursul de la această materie a fost în concordanță cu seminarul/laboratorul	268	61	18	8	3	0	4.6
6.	Bibliografia / resursele recomandate au fost utile	219	63	36	6	5	29	4.5
7.	Ritmul parcurgerii materiei a fost potrivit nivelului meu de cunoștințe	233	71	27	16	9	2	4.4
8.	Condițiile și modul de evaluare au fost clare de la început	271	53	22	10	1	0	4.6
9.	Evaluarea a fost în concordanță cu ce s-a studiat/realizat la curs/seminar/laborator	266	53	13	15	7	4	4.6






Evaluare generală a calității activității didactice

Media pe facultate 4.6	5 (maxim)	256 (72.1%)	
	4	71 (20%)	
	3	19 (5.4%)	
	2	5 (1.4%)	
	1 (minim)	4 (1.1%)	

B. Calitatea activității cadrului didactic

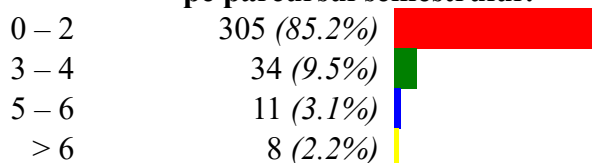
Nr. crt.	Întrebare	Total de acord	De acord	Neutru	Dezacord	Dezacord total	Nu știu	Media pe facultate
		5	4	3	2	1	0	
1.	Cadrul didactic valorifică în întregime timpul unui curs/seminar/laborator	281	47	18	7	5	0	4.7
2.	Prezentarea și explicațiile cadrului didactic au fost clare	249	61	26	15	7	0	4.5
3.	Cadrul didactic a folosit metode și mijloace de predare adecvate conținutului	251	67	25	12	3	0	4.5
4.	Cadrul didactic a încurajat participarea studenților la ore	268	41	27	7	9	6	4.6
5.	Cadrul didactic a oferit sprijin studenților / a fost disponibil pentru consultații	285	34	23	1	2	11	4.7
6.	Cadrul didactic a descurajat folosirea mijloacelor frauduloase la evaluările parțiale / finale	290	32	17	2	7	10	4.7
7.	Cadrul didactic a pus la dispoziție rezultatele temelor / lucrărilor pe parcurs într-un interval de timp rezonabil	273	47	22	8	2	6	4.7
8.	Cadrul didactic a evaluat studenții în mod imparțial	253	28	29	9	12	27	4.5
9.	Cadrul didactic a avut un comportament adecvat față de studenți	313	32	6	5	1	1	4.8

Evaluare generală a calității activității cadrului didactic

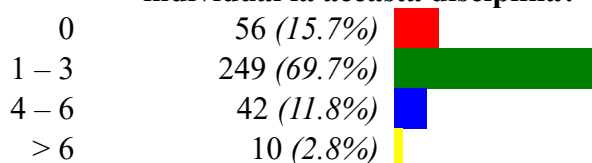
Media pe facultate 4.7	5 (maxim)	264 (74.8%)	
	4	68 (19.3%)	
	3	13 (3.7%)	
	2	3 (0.8%)	
	1 (minim)	5 (1.4%)	

C. Informații despre studenți

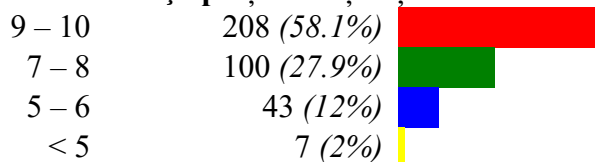
De câte ori ați absentat la activitatea didactică evaluată, pe parcursul semestrului?



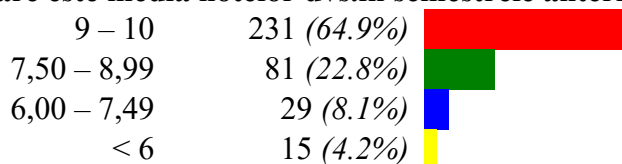
În medie, câte ore pe săptămână ați consacrat studiului individual la această disciplină?



Ce notă vă așteptați să obțineți la această disciplină?



Care este media notelor dvs. în semestrele anterioare?



Pentru dvs., studiul disciplinei evaluate, în raport cu celelalte discipline studiate, a fost:

