



Evaluarea activităților didactice de către studenți

Raport de sinteză

În perioada 29 mai - 4 iunie 2022 a avut loc evaluarea activităților didactice din semestrul II al anului universitar 2021 – 2022, activitate în cadrul căreia studenții facultății au fost solicitați să răspundă la câteva întrebări referitoare la aceste activități.

Au fost depuse 228 chestionare completate.

Fiecare chestionar (similar cu cel utilizat în semestrele anterioare) a inclus zece întrebări referitoare la activitatea didactică (dintre care una sumativă) și zece întrebări referitoare la activitatea cadrului didactic (dintre care una sumativă). Alte cinci întrebări au vizat informații despre studenți, cu caracter statistic.

În continuare sunt prezentate rezultatele statistice ale acestei evaluări.

Decan,

Prof. dr. Răzvan Dinu LIȚCANU

Fișă de evaluare

Cadru didactic: Toate cadrele didactice






Numă chestionare depuse

Disciplina	C	S	L	Total
Toate disciplinele	108	92	28	228

A. Conținutul și calitatea activității didactice

Nr. crt.	Întrebare	Total de acord	De acord	Neutru	Dezacord	Dezacord total	Nu știu	Media pe facultate
		5	4	3	2	1	0	
1.	Activitatea didactică a introdus concepte noi, în raport cu disciplinele studiate anterior	165	32	9	8	14	0	4.4
2.	Conținutul activității didactice a fost bine organizat	156	24	24	8	16	0	4.3
3.	Obiectivele și structura activității didactice au fost clar prezentate de la început	163	31	7	17	10	0	4.4
4.	Obiectivele activității didactice au fost atinse	145	40	17	13	11	0	4.3
5.	Cursul de la această materie a fost în concordanță cu seminarul/laboratorul	157	26	17	13	12	0	4.3
6.	Bibliografia / resursele recomandate au fost utile	138	31	21	13	12	13	4.3
7.	Ritmul parcurgerii materiei a fost potrivit nivelului meu de cunoștințe	137	25	21	25	19	0	4
8.	Condițiile și modul de evaluare au fost clare de la început	166	26	10	17	9	0	4.4
9.	Evaluarea a fost în concordanță cu ce s-a studiat/realizat la curs/seminar/laborator	148	24	12	10	23	10	4.2




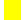
Evaluare generală a calității activității didactice

Media	5 (maxim)	137 (61.2%)	
4.2	4	33 (14.7%)	
Media pe facultate	3	27 (12.1%)	
4.2	2	12 (5.4%)	
	1 (minim)	15 (6.7%)	

B. Calitatea activității cadrului didactic

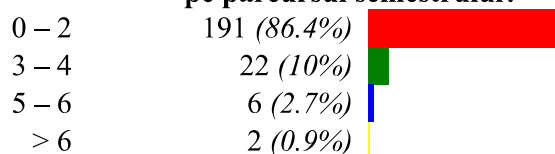
Nr. crt.	Întrebare	Total de acord	De acord	Neutru	Dezacord	Dezacord total	Nu știu	Media pe facultate
		5	4	3	2	1	0	
1.	Cadrul didactic valorifică în întregime timpul unui curs/seminar/laborator	165	32	8	5	17	0	4.4
2.	Prezentarea și explicațiile cadrului didactic au fost clare	140	30	20	14	23	0	4.1
3.	Cadrul didactic a folosit metode și mijloace de predare adecvate conținutului	146	35	15	11	17	1	4.3
4.	Cadrul didactic a încurajat participarea studenților la ore	144	31	21	15	16	0	4.2
5.	Cadrul didactic a oferit sprijin studenților / a fost disponibil pentru consultații	139	32	13	9	19	14	4.2
6.	Cadrul didactic a descurajat folosirea mijloacelor frauduloase la evaluările parțiale / finale	162	29	5	9	11	9	4.5
7.	Cadrul didactic a pus la dispoziție rezultatele temelor / lucrărilor pe parcurs într-un interval de timp rezonabil	141	26	15	15	23	7	4.1
8.	Cadrul didactic a evaluat studenții în mod imparțial	106	17	18	12	47	27	3.6
9.	Cadrul didactic a avut un comportament adecvat față de studenți	167	26	10	6	18	0	4.4

Evaluare generală a calității activității cadrului didactic

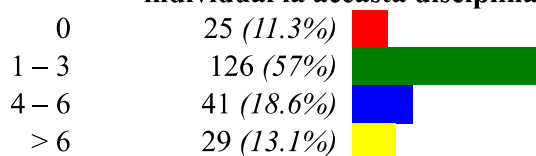
Media	5 (maxim)	134 (60.4%)	
4.1	4	25 (11.3%)	
Media pe facultate	3	31 (14%)	
4.1	2	13 (5.9%)	

C. Informații despre studenți

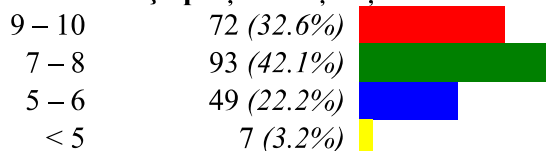
De câte ori ați absentat la activitatea didactică evaluată, pe parcursul semestrului?



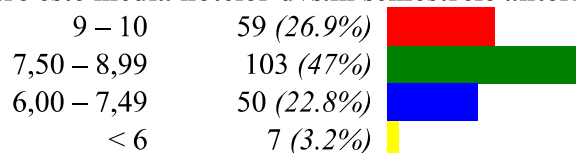
În medie, câte ore pe săptămână ați consacrat studiului individual la această disciplină?



Ce notă vă așteptați să obțineți la această disciplină?



Care este media notelor dvs. în semestrele anterioare?



Pentru dvs., studiul disciplinei evaluate, în raport cu celelalte discipline studiate, a fost:

